

单悬臂梁传感器



ATEX

描述

ACB是一种高性能的不锈钢杆式称重传感器。集成一体的安装台阶免去了以往所使用的垫片，并且能确保最佳的螺栓连接状态。

适合用于小型或中型的台秤、混合称、叉车秤称重器和过程称重等场合。

结构上采用全焊接工艺，电缆入口处也进行了密封，确保该产品能够成功地应用于食品、化学和联合加工等各种恶劣的环境中。

特性

- 量程：量程：500kg, 1t, 2t, 和 5t
- 低台面不锈钢结构
- 全焊封结构，防护等级IP66/IP68
- 符合OIML R60, 6000分度等级认证
- 桥路阻抗1000 OHM
- 电流输出校准使多只传感器安装容易且有较高的精度
- 模块式安装

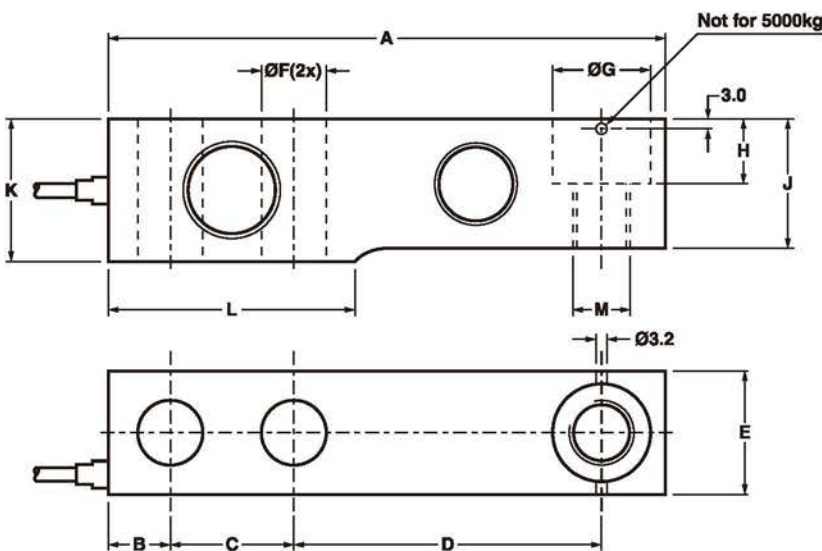
可选特性

- 取得ATEX防爆认证可以保证传感器能应用在气体和粉尘有爆炸可能性的环境中

应用

- 平台秤
- 皮带秤
- 天车秤
- 筒槽称重

外形尺寸[mm]



Cable specifications:

Cable length: 3m for 500kg, 1t
6m for 2t, 5t

Excitation + Green
Excitation - Black
Sense + Yellow
Sense - Blue
Output + White
Output - Red
Shield Transparent

CAPACITY	500kg	1000kg	2000kg	5000kg
A	130.0	130.0	130.0	172.0
B	15.5	15.5	15.5	19.1
C	25.4	25.4	25.4	38.1
D	76.2	76.2	76.2	95.3
E	31.8	31.8	31.8	38.0
ØF	13.0	13.0	13.0	20.5
ØG	20.5	20.5	20.5	30.2
H	14.2	14.2	14.2	20.0
J	26.0	27.95	31.95	40.0
K	31.8	31.8	35.8	44.0
L	57.1	57.1	57.1	76.2
M	M12	M12	M12	M20

规格				
参数	值			单位
额定量程 (E_{max})	500, 1000, 2000, 5000			kg
OIML R-60 认证精度等级	Non-Approved	C3	C6 ⁽¹⁾	
最大分度数 (n)		3000	6000	
最小分度间隔 ($V_{min}=E_{max}/Y$)		$E_{max}/6000$	$E_{max}/12,000$	
最小分度间隔 MR		$E_{max}/15,000$	$E_{max}/20,000$	
额定输出	2			mV/V
额定输出误差	0.02			±mV/V
零点平衡	1.0			±% FSO
综合误差	0.0500	0.0230	0.0120	±% FSO
非重复性	0.070	0.035	0.018	±% FSO
最小静载荷输出恢复	0.0500	0.017	0.008	±% applied load
蠕变(30分钟)	0.0600	0.0245	0.012	±% applied load
零点温度补偿	0.0250	0.0117	0.0058	±%FSO/5°C
输出温度补偿	0.0250	0.0088	0.0045	±% applied load/5°
最大过载能力	150			% E_{max}
极限过载能力	300			% E_{max}
最大安全偏载能力	100			% E_{max}
额定量程变形量	0.20, 0.20, 0.22, 0.31			mm
激励电压	5 to 12			V
最大激励电压	15			V
输入阻抗	1000±50			Ω
输出阻抗	1000±10			Ω
绝缘阻抗	≥5000			MΩ
温度补偿范围	-10 to +40			°C
工作温度范围	-40 to +80			°C
存储温度范围	-40 to +90			°C
材质	不锈钢 1.4542			
防护等级	IP66 and IP68			
SC-版本 (电流校准)	标准			
推荐扭矩	150			N*m

注意

(1) 500kg 仅仅获得 C3 等级认证

FSO—满量程输出

SC 版本：额定输出和输出阻抗经过调整，输出电流校准到一个参考值的 0.05 以内。

使传感器并联使用更容易。